

WONEN & 8



**Liever lui
dan moe
in Jelles
moestuin**

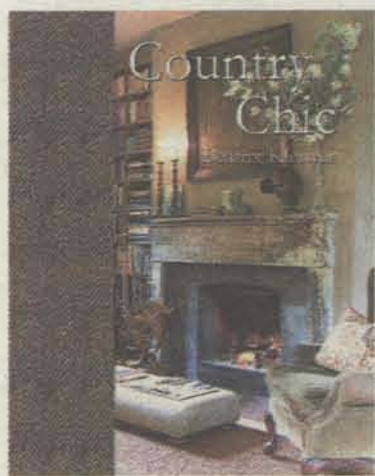
Dit is Jelle van de Makkelijke Moestuin. Zijn manier van moestuineren is zo simpel, dat je er bijna niets voor hoeft te doen. Het is gebaseerd op het principe van Square Foot Gardening en iedereen kan het. Verder in dit nummer: alles over nieuwbouw in het Noorden, een zomerse buitentafel en binnenkijken in een voormalige landbouwschool.

**EXTRA
NIEUWBOUWSPECIAL**

VANAF PAGINA 29

zaterdag 6 juni 2009
Uitgave NDC mediagroep

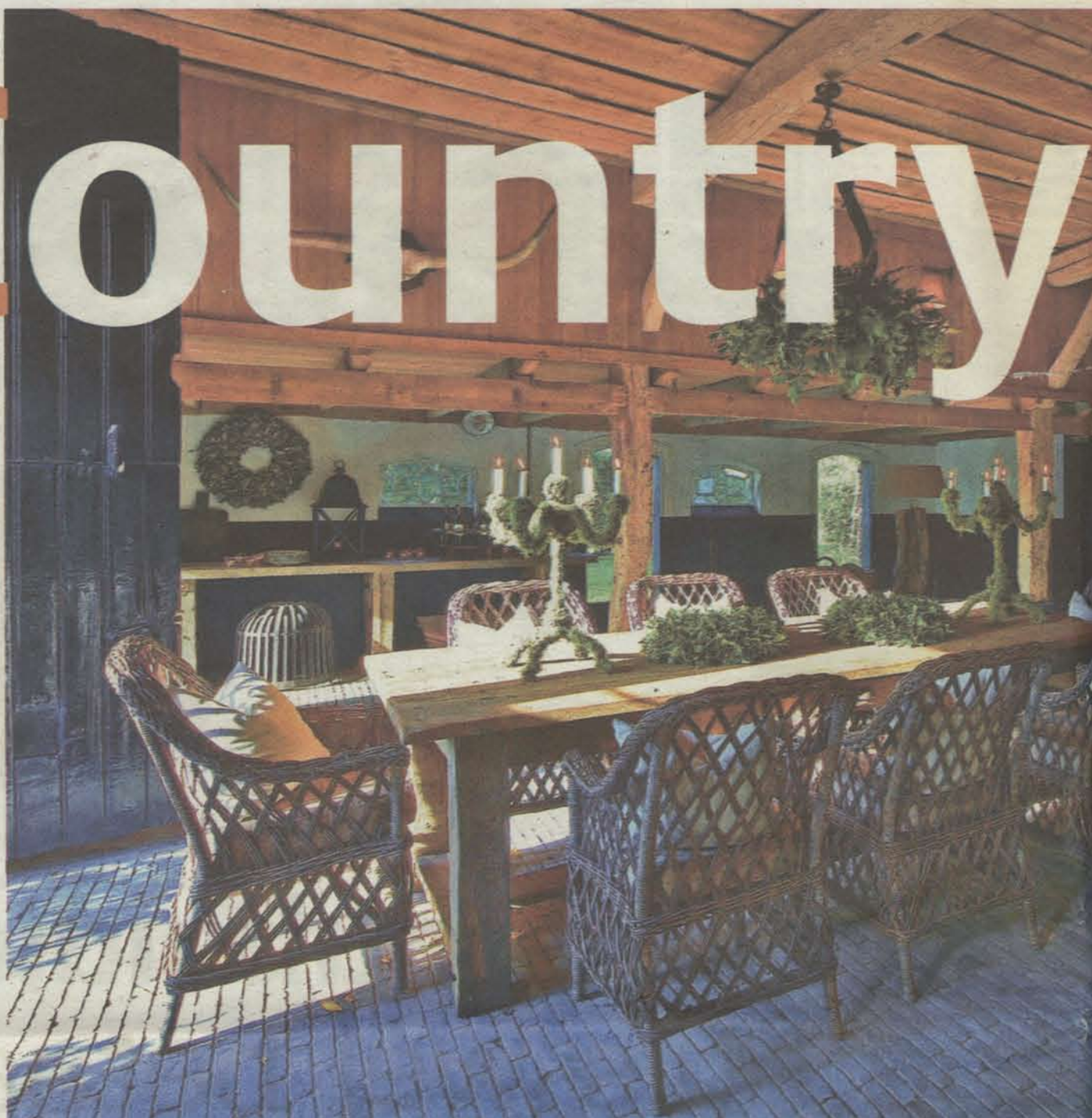
**DAGBLAD VAN HET
NOORDEN**



Country

Landelijk leven: niet alleen deftige dames in luxe landhuizen houden ervan. Terug naar de natuur en genieten van authentieke materialen past bij iedereen. Daarbij hoort de interieurstijl country chic. En dat kan overal, zelfs in een rijtjeshuis.

Tekst **Suzanne Dijkstra**
Foto's **GPD**



Het ultieme country chic gevoel: bij de open haard tafelen in de buitenkeuken.

Op paardrijlaarzen het

Buiten naar binnen brengen en binnen naar buiten. Dat is de kracht van *country living*. De klassieke, landelijke stijl is persoonlijk en kent veel natuurlijke elementen. Beatrix Kleuver uit Klarenbeek leeft en ademt *country chic*, zou je kunnen zeggen. Haar leven lang woont ze al op het platteland. Het landleven inspireert deze *interior decorator* met een achtergrond in landelijke tijdschriften en fairs, al jaren tot het creëren van interieurs met een *country chic* uitstraling. Historische buitenhuizen, landgoederen, kastelen, in de sfeer van paleis het Loo, ze draait er haar hand niet voor om.

"Country chic moet weer aandacht krijgen. De warmte en gezelligheid is juist nu nodig, in tijden van crisis", zegt Beatrix Kleuver. Ter inspiratie schreef ze *Country Chic*, een boek met veel foto's van landelijke interieurs. "Country chic is een robuuste stijl. Als ik bij mijn paarden ben geweest, wil ik niet steeds mijn vieze laarzen uittrekken als ik mijn huis binnenga. Daarom kunnen de materialen in een countryhuis tegen een stootje en ze zijn eenvoudig schoon te maken."

Een *country chic* stijl ontstaat niet zomaar. Het is een proces dat moet groeien. "Je koopt ook niet alles in één winkel of van één merk. Het vertrekpunt is de historie. Verder is het gevoel voor smaak ontwikkelen en respect hebben voor authentieke, natuurlijke materialen en het waarderen van historisch erfgoed", doceert Kleuver. Ze vindt het be-

langrijk dat de stijl in het gehele huis wordt doorgetrokken. "Alleen *country chic* in de hal is niet overtuigend. Neem de tijd en luister naar je eigen gevoel van smaak."

Kleuver vindt overigens niet dat de deftige stijl alleen maar toepasbaar is in villa's, kastelen, landhuizen en andere grote gebouwen. Ook in een standaard rijtjeshuis kan *country living* goed. "Kies voor natuurlijke materialen, zoals linnen, ruige katoen, tweed en veel antiek eiken- en grenenhout." Lemen muren geven een doorleefde sfeer, net als het gebruik van stoffen met authentieke prints. "Ik gebruik spullen en kleuren die het gevoel geven dat ze al generaties lang meegaan."

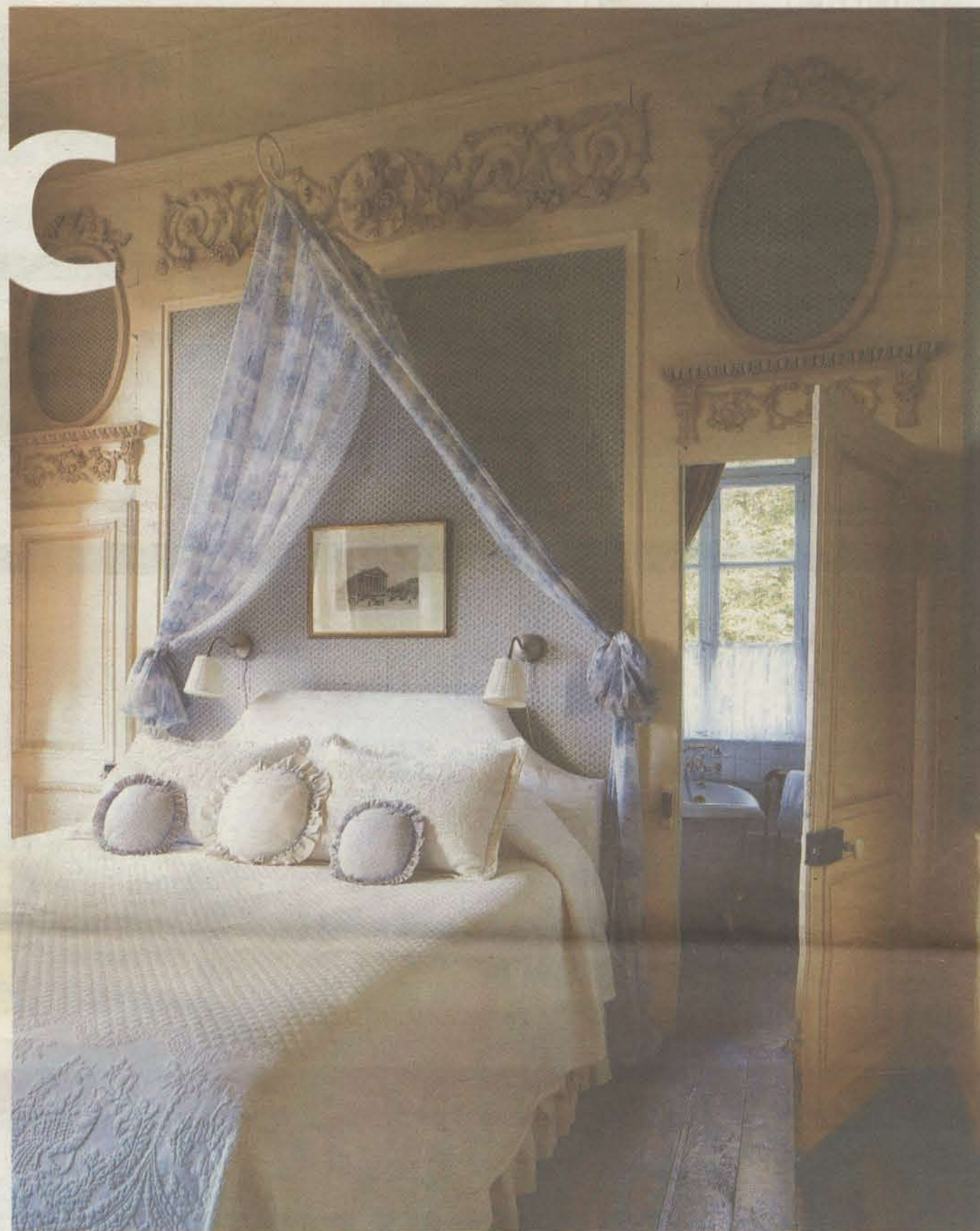


Deze terrastafel is stoer *country chic* en heeft een met lood bekleed tafelblad van 4,75 meter lang.

Veel mensen betitelen de chique landelijke stijl als donker en grof. Ze denken aan hertengeweiën, donkere vloerkleden en schilderijen met jachttaferele en paarden. Maar dat hoeft niet. "Je hoeft echt niet alleen maar donkerbruine tinten te gebruiken. Lichtblauw en groentinten fleuren het interieur op." Daarnaast heeft een *country chic* huis veel bloemenpatronen en verse zelfgeplukte boeketten. "Een huis zonder bloemen leeft niet. Daarom pluk ik elke vrijdag bloemen uit eigen tuin om daarvan spannende boeketten voor in huis te schikken. Dat doe ik al van jongs af aan."

Een *country chic* huis heeft meestal een grote eetkamer om diners in te houden. Kleuver kiest voor dit vertrek graag blauwe tinten, want dat past goed bij hout en de kleur combineert goed met kerst- en herfstdecoraties. Daarnaast mag een grote schouw niet ontbreken in de woonkamer. Het boek van Kleuver bevat veel foto's van haarden met daarbij robuuste banken en chique, comfortabele fauteuils.

Laura Ashley zette zo'n veertig jaar geleden *country chic* op de kaart in Nederland. Kleuver was er toen ook direct weg van. Dit Britse mode- en interieurbedrijf werd groot met Engelse bloemetjesprints. Deze nostalgische prints worden nog altijd veel verkocht, ook voor *country* interieurs. Begin deze eeuw had de winkelketen een financiële dip, maar sinds een aantal jaren is de stijl weer helemaal in zwang. Een ander *country*



huis in

Country chic kan in het hele huis, trek de stijl dus ook door in de slaapkamer.

chic merk is Ralph Lauren. In 1967 startte Ralph Lauren zijn bedrijf met 25 dozen stropdassen. Tegenwoordig is het merk een begrip in het hogere segment. De homecollectie *Summer House* voor 2009 bevat veel wit, gecombineerd met blauw en romantische bloemen, terwijl *Black Sands* bestaat uit zwarttinten, strakke vormen en natuurlijke materialen. Kijk voor de country chicstijl ook eens naar meubels en accessoires in barokke, art deco en rococostijl. Kleuver raadt ook het Engelse Mulberry aan als adres voor country chique meubels

en accessoires. Of laat eens een meubelstuk maken van oude materialen, zoals hout en lood. Bijvoorbeeld een tuintafel.

Kleuver gunt iedereen een country chic huis. Zelf voelt ze zich helemaal thuis op haar landgoed Beekwold in het Beekberger Woud. "Country chic is tijdloos en het blijft altijd. Investeer in mooie spullen en zorg dat de basis goed is. Kijk om je heen en doe inspiratie op in de natuur. Ontdek de schoonheid van het landleven en onthoud: eenvoud is chic!"

■ INSPIRATIE

Het boek *Country Chic* van Beatrix Kleuver is uitgegeven door uitgeverij Terra Lannoo. Het kost 39,95 euro en telt 160 pagina's.

Het boek bevat binnenkijkers van verschillende interieurs en tuinen in country chicstijl, ter inspiratie, zoals:

- Paleis het Loo, het mooiste countryhuis van Nederland volgens Kleuver.
- Het buitenhuis van Laura Ashley in Picardie, Frankrijk
- Landgoed Beekwold, het landhuis van Kleuver. Regelmatig is het landgoed te bezichtigen.
- Landgoed Roodselaar in de Gelderse Vallei. De laatste tijd veranderen voormalige agrarische bedrijven steeds vaker in nieuwe landgoederen, Roodselaar is daar een van. Kleuver ontwierp het interieur en de bijbehorende tuin.
- Een ander inspirerend boek is *Country Style for Modern Living*, door Liz Bouwens.



Robuuste vloerkleden passen in een country chic interieur. Zo hoef je je paardrijlaarzen niet uit te trekken.



Ook in de country chic keuken horen verse bloemen en jachtaferelen thuis.

Meer informatie: www.beatrixkleuver.nl; www.lauraashley.com; www.ralphlaurenhome.com; www.paleishetloo.nl; www.landgoedroodselaar.nl; www.mulberry.com